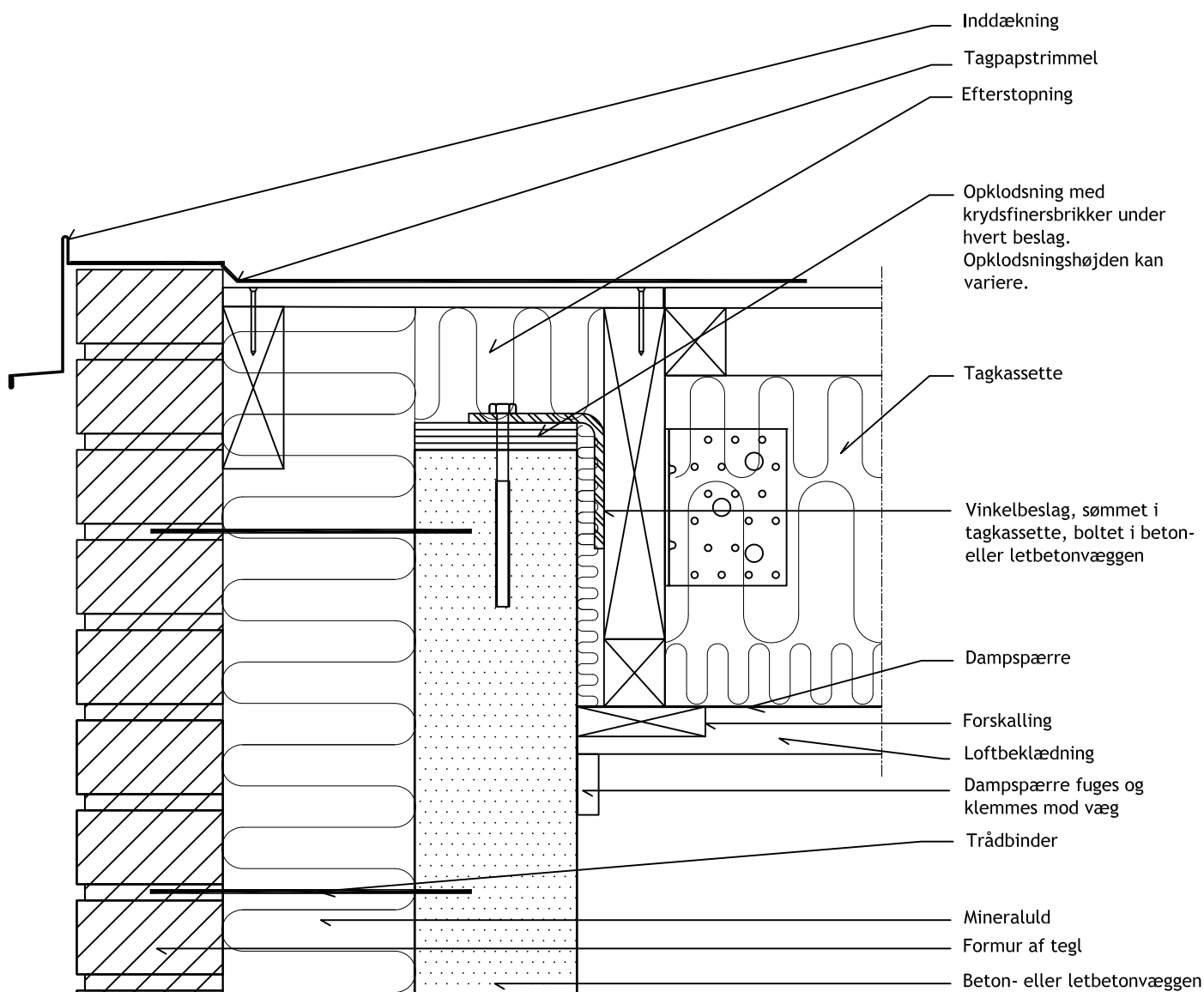


På vægge af letklinkerbeton (LAC) skal tagkassetterne understøttes på toppen af væggen.



Alle ubenævnte mål er mm.

Emne: Samlingsdetaljer	Init.: TMA	Mål: 1:5	Filnr.: LE-tag_1-03
Titel: Tagkassette ved ydervæg	Sidst gemt/rev.: 23.02.2014	Dato: 01.11.2006	Tegnr.: LE/tag 1-03

