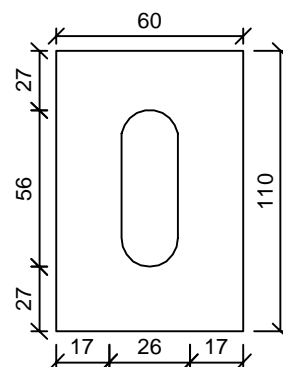
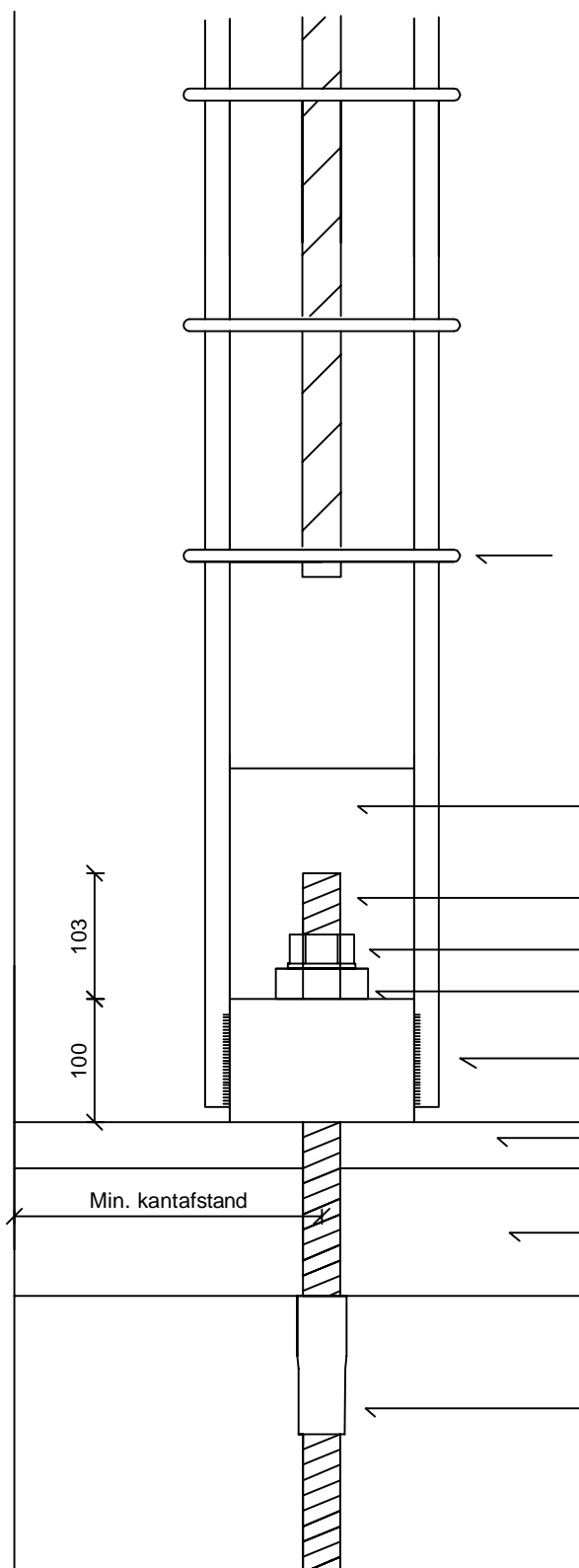
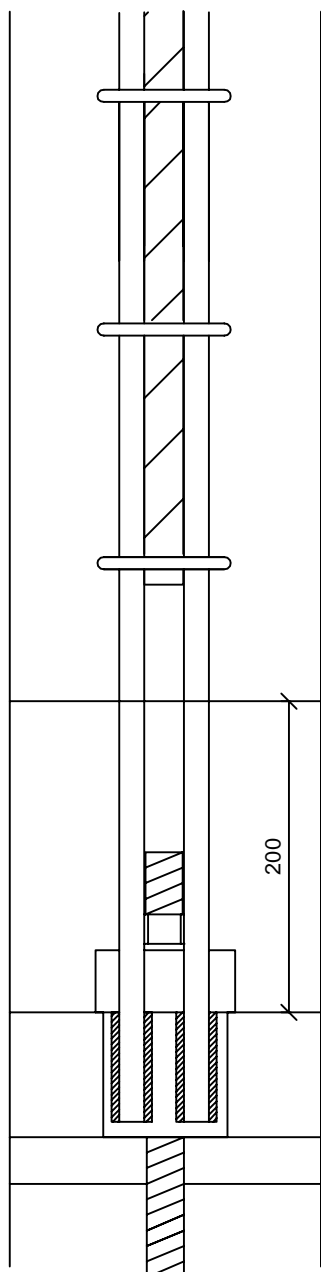


Bæreevner:  
 Kar. bæreevne = 157kN  
 Reg. bæreevne = 130kN

Spændplade:  
 Tykkelse = 40mm  
 Stålkvalitet: S355



Tværrarmering i stødzonen

Udsparring 200 x 120

M24 gevindstang, kval. 8.8

M24 møtrik + underlagsskive

Spændplade 90x60x40mm

Stigbøjle type 2 (type 2.C)

Understøbning

Kantstøbning

Armeringskobling M24/Ø20

Mindste kantafstand mod støbesamling = 430mm  
 Mindste kantafstand mod fri elementende = 280mm

Længde på gevindstang eksklusiv dæktykkelse og understøbning: 103mm + 100mm + 39mm = 250mm

Min. vægtykkelse = 180mm

Emne: STIGBØJLE til armeringskobling Ø20/M24	Init.: TMA/PBK	Mål:	Filnr.: SB 2.C
Titel: TYPE 2.C	Sidst gemt/rev.:	Dato: 30/09-2017	Tegnr.: VE/VE 1-32



CRH Concrete A/S

T: 70 10 35 10