

**Bæreevner:**

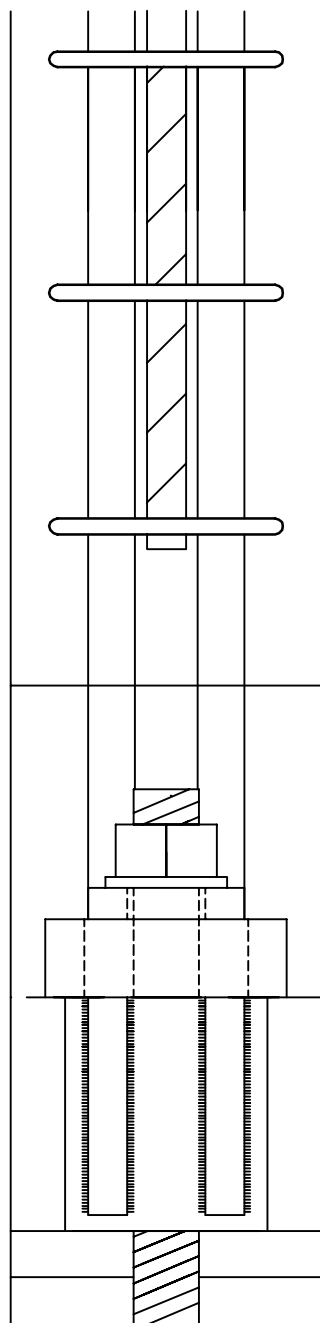
Kar. bæreevne = 402kN

Reg. bæreevne = 335kN

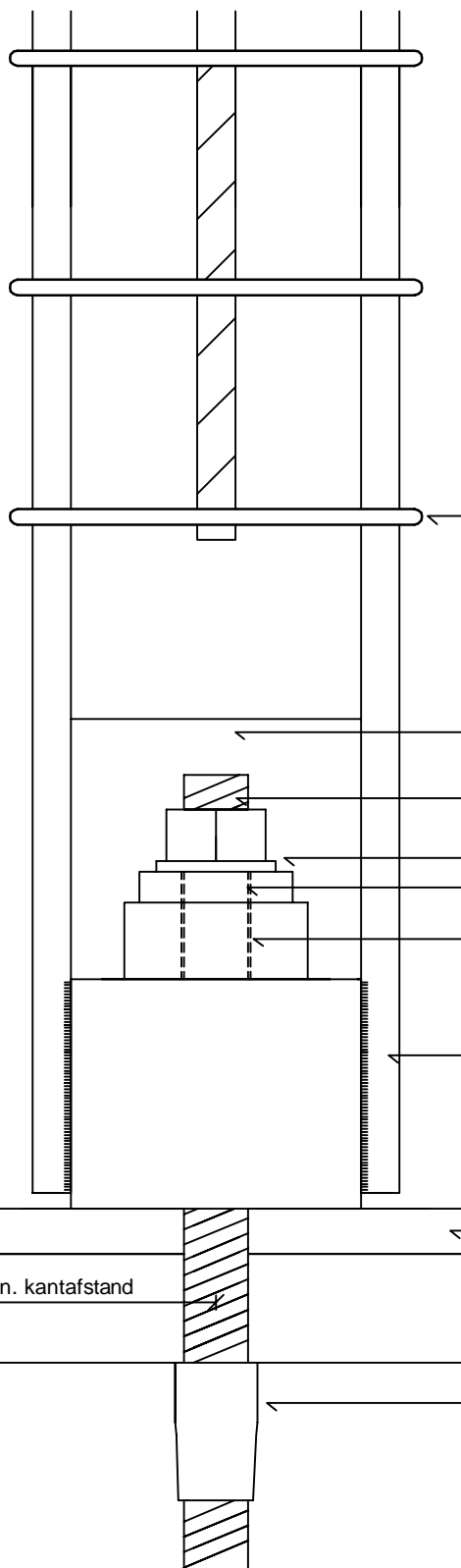
**Spændplade:**

Tykkelse = 50mm

Stålkvalitet: S355



200



Tværrarmering i stødzonen

Udsparring 200 x 180

M42 gevinstang kval. 8.8

M42 møtrik + underlagsskive

Spændskive 100x100x20 m Ø45

Spændplade 155x120x50mm

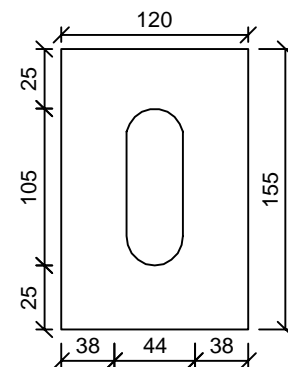
Stigbøjle type 4 (type 4.C)

Understøbning

Min. kantafstand

Kantstøbning

Armeringskobling M42/Ø32



Mindste kantafstand mod støbesamling = 525mm

Mindste kantafstand mod fri elementende = 375mm

Vejledende Længde på gevinstang eksklusiv dækykkelse og understøbning: 136mm + 150mm + 65mm = 350mm

Min. vægtykkelse = 200mm

Emne: STIGBØJLE til armeringskobling M42/Ø32	Init.: TMA/PBK	Mål:	Filnr.: SB 4.C
Titel: TYPE 4.C	Sidst gemt/rev.:	Dato: 30/09-2017	Tegnr.: VE/VE 1-34



CRH Concrete A/S

T: 70 10 35 10